

「利用相談窓口一本化のお知らせ」

令和6年4月より、利用相談窓口を介護支援相談係に一本化しました。

今まで東海園では、ご利用のご相談やお問い合わせなどは、各サービス【入所・短期(ショート)・通所リハビリ(デイケア)・訪問リハビリ】ごとの担当者としていましたが、この度人員を増員し下記の強化を図りました。

- ① 居宅ケアマネージャー・ソーシャルワーカー様からの、相談のしやすさ向上
- ② 受入れ可否の返答迅速化(原則当日返答)
- ③ 園内での各サービス担当者との情報共有強化による、連携向上

以上の取り組みにより、皆様に相談していただく際のお手間を省略し、受入れ可否の返答を原則当日とすることで、お待たせすることなくスムーズにサービス提供が開始できるよう、体制の強化を図りました。これからも、皆様のお役に立てるよう改善してまいりますので、ご意見等ございましたらご遠慮なくお申し付けください。

介護支援課 課長 永岩慶子

● 協力医療機関

東海園では、当法人が運営する延岡共立病院(延岡市山月町)を「協力医療機関」として登録しております。

入所中に、利用者様の病状が急変した場合や、専門的な治療が必要と判断した場合は、当園の医師と延岡共立病院の医師で協議し、適切な対応を行います。

協力歯科医院は、まつだ歯科(延岡市川島町)と連携し、対応致します。

■ 協力医療機関
医療法人 伸和会 延岡共立病院

■ 協力歯科医院
まつだ歯科



介護老人保健施設東海園は、静かで自然豊かな環境の中、明るく笑いのある家庭的な雰囲気、心のこもった親身なサービスをスタッフ一同目指しています。

〒882-0017
延岡市川島町1080番地5
<http://www.nobeoka-kyoritu.or.jp/toumien/>

■ 東海園で利用可能な
介護保険サービス一覧

- ① 老健入所
- ② 短期入所(ショートステイ)
- ③ 通所リハビリ(デイケア)
- ④ 訪問リハビリ



東海園通信

とうみえんつうしん



『東海園通信』は、居宅介護支援事業所のケアマネージャー様や、医療機関のソーシャルワーカー様など、介護・医療専門職の皆様にも、東海園での利用者様への取り組みや運営姿勢、お役に立てる情報などを広く知って頂くために作成しております。

東海園は、
自立支援・重度化防止を効果的に行うため、
リハビリ・栄養・口腔の一体的取組を
強化していきます。

多職種によるミールラウンドで評価を行い、職員間の日常的なコミュニケーションで速やかに課題を解決してきます。



歯科衛生士



理学療法士・作業療法士



管理栄養士

topic
表紙・歯科衛生士入職と一体的取組強化について
中開き・口腔ケア強化/トルト紹介(再掲)
巻末・利用相談窓口一本化のお知らせ

ご利用の
お問い合わせ
ご相談は

担当:介護支援相談係
電話0982-30-1661



口腔衛生管理の強化に
努めていきます。

歯科衛生士の管さんが
新しく東海園の職員として
利用者様の口腔衛生を
サポートしてくれることになり
ました。

協力歯科医院のまつだ歯科
松田先生が
毎週金曜日 検診や歯科治療で来て
くれています。

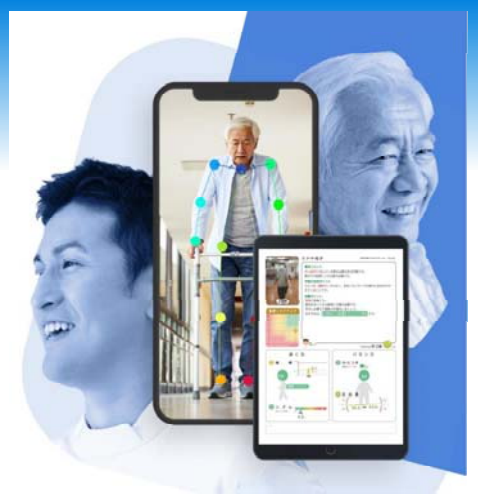
どんなことをするの？

- ◆ 歯科医師の指示を受けた歯科衛生士が、入所者に対し、口腔衛生等の管理を月二回以上行います。
- ◆ 入所者に係る口腔衛生等の管理について、介護職員に対し、具体的な技術的助言及び指導を行います。

要介護高齢者に対する口腔健康管理は、
気道感染の予防、摂食嚥下機能の向上、
栄養改善等に有効であることが示されてい
ます。



人工知能 AI が
歩行と口腔を分析
します！！



① 体験利用時(もしくは初回利用時)に
利用者様の歩行や口腔の状態を
スマホで撮影します！

② 数分程度で歩行・口腔状態の分析結果が
出ますので、分析結果を利用者様に
分かりやすくご説明します！

③ 利用者様の歩行・口腔の状態に合った、
自主トレーニングシートをお渡しします！
また、リハ技士や歯科衛生士、
管理栄養士等の多職種にて共有し、
リハビリ計画立案の参考にします！

メールやLINEで
転送出来ます！

※必要に応じて、
ケアマネージャー様に
分析結果や動画データを
共有いたします！

